



TRICAD_{EMS}

Hüllkurvenberechnung
in der Verkehrsplanung

Das zuverlässige Werkzeug
für die sichere Verkehrsplanung.

TRICAD MS® Modulübersicht			
Verkehrsplanung	Digitale Fabrikplanung	Gebäudetechnik	Anlagenplanung
<ul style="list-style-type: none"> • Hüllkurvenberechnung Schienenfahrzeuge • Hüllkurvenberechnung Straßenfahrzeuge • Einrichtungslayout 	<ul style="list-style-type: none"> • Fördertechnik • Bühnentechnik/Stahlbau • Lackiertechnik • Hüll- und Schleppkurven • Krantechnik • Späneförderer • Einrichtungslayout • Brandschutzlayout 	<ul style="list-style-type: none"> • Schema • Heizung /Kälte • Lüftung • Sanitär • Elektro • Sprinkler • Infrastruktur • Brandschutzlayout 	<ul style="list-style-type: none"> • P&ID • Piping 3D • Rohrklassen • Isometrie (Iso X) • Stahlbau
Datenbank (vDB) Qualitätsprüfung Reportmanager Kollisionsprüfung Baumodul Viewer			

Inhalt

TRICAD MS® Verkehrsplanung	
Generelles zu TRICAD MS®	4
Hüllkurvenberechnung Schienenfahrzeuge	5
Hüllkurvenberechnung Straßenfahrzeuge	9
TRICAD MS® Gebäudetechnik	12
TRICAD MS® Digitale Fabrikplanung	13
TRICAD MS® Lizenzierungsmodell, Systemvoraussetzungen, Basissoftware MicroStation	14
VenturisIT und TRICAD MS®	15
Zentrale/Referenzen	15

Individuell, schnell und wirtschaftlich.



Mit Verkehrsbetrieben zum Einsatz für Verkehrsbetriebe, Stadtplanungsämter oder auch andere Betriebe, die Schienen- und Straßenfahrzeuge planen und im Einsatz haben, entwickelt.

Planungsingenieure von verschiedenen Verkehrsbetrieben haben bei den Besprechungen teilgenommen; die Bedürfnisse und Planungsgrundlagen, z. B. für das problemlose Ein- und Aussteigen von Fahrgästen vom Bahnsteig aus, mussten bei der Entwicklung von Anfang an berücksichtigt werden. Das Kurvenverhalten von Schienenfahrzeugen wird beim Planen erfasst, dabei ist aber nicht nur der Grundflächenbedarf interessant, sondern der Raumbedarf gerade für den Stromabnehmer, für das Aufhängen der Überleitung im Tunnel und das Ausschwenken des Wagenkastens je nach Gleisradius.

Wirtschaftliches Entwerfen und Instandsetzen von Schieneninfrastrukturen und Bahnhöfen

Weitere TRICAD MS® Module aus der Gebäudetechnik und Fabrikplanung können für die Branche Verkehrsplanung interessant sein. Durch die identische Arbeitsweise von TRICAD MS® ist es für jeden Anwender ein Leichtes, weitere Module selbstständig zu erlernen, um z. B. die Strom- und Wasserversorgung, eine Aufstellungsplanung oder eine Flucht- und Rettungswegeplanung von den Bahnsteigen vorzunehmen.

Die Instandsetzung und das Betreiben von Schienen- und Straßenwegen mit dem Ziel einer erhöhten Sicherheit und Zuverlässigkeit ist das ausschlagkräftigste Argument für den Einsatz von TRICAD MS®. Durch schnelles Planen auch in unterschiedlichen Varianten lassen sich Bauzeiten verkürzen.

Die wesentlichen Vorteile auf einen Blick:

- Zwei- oder dreidimensional, mit und ohne Gleisüberhöhung
- Basiert auf grafischen Leitlinien (Polylinien wie z. B. Linien, Linestrings, Arcs, komplexe Ketten usw.), Schienen als 3D-Linien liefern die Überhöhungsinformation
- Intelligente Analyse des Fahrwegs und räumliche Darstellung zur Kontrolle
- Berechnungsroutinen für eine Vielzahl von Straßen- und Stadtbahnssystemen, auch solche mit „Sänftenanordnungen“
- Fahrzeugmaße durch Benutzer anpassbar, mit Vorschau
- Fahrzeugaufbau mit Konnektoren
- Detaillierte Darstellung der Fahrzeuge zur optischen Kontrolle und Präsentation
- „Anhängen“ beliebiger Fahrzeug- und Lichtraumprofile an die Fahrzeuge
- Erzeugen von 3D-„Hüllschläuchen“ und Hüllflächen für den Platzbedarf von Fahrzeug, Stromabnehmer und Anbauten
- Schnittebenen mit diesen Hüllschläuchen liefern Grenzkonturen und -flächen wie z. B. Bahnsteigvorderkanten, Sicherheitsräume, Fahrdratzickzack
- Projektion der Ergebnisse als Kurven in Z=0
- Schablonen zur Ermittlung von Verlegemaßen auf der Baustelle
- Mit Schablonen als Querschnitte können z. B. Tunnelröhren generiert werden; diese Flächen lassen sich in digitale Geländemodelle zur Erzeugung von Querschnitten mittels Straßen- oder Bahnbauprogrammen einlesen
- Konfiguration durch die Benutzer anpassbar
- Intuitive Benutzeroberfläche

Generelles zu TRICAD MS®

Alle TRICAD MS® Module sind voll in die CAD-Basisplattform MicroStation integriert. Dadurch steht Ihnen der gesamte Funktionsumfang des Grundkernsystems auch in unserer Software zur Verfügung. Dazu gehören unter anderen:

- Accudraw
- Referenztechnik
- PDF-Ausgabe
- Standardschnittstellen wie DWG, DGN, DXF, IGES, STEP etc.
- Vielfältige Bildformate (TIFF, BMP, JPEG etc.)

Einfache Einführung und schnelle Erlernbarkeit

Die Einführung von TRICAD MS® steigert Ihre Produktivität. Dank einfachem Aufbau können Sie innerhalb weniger Tage produktiv mit der Software arbeiten. Jedes Modul ist in gleicher Weise aufgebaut. Eine Datenbank ist nicht notwendig, alle Informationen sind in der Zeichnungsdatei enthalten.

Unsere wegweisende Softwarelösung sichert Ihnen auch Ihre Investitionen in Schulung und Gebäudedaten und damit direkte Wettbewerbsvorteile durch eine hohe Flexibilität.

Darüber hinaus können Sie mit TRICAD MS® in dem jeweiligen Modul viele zusätzliche Funktionen nutzen.

Editieren Sie die in TRICAD MS® befindlichen Einstellungsdateien und passen Sie das System so an Ihre individuellen Bedürfnisse an.

Die Software ermöglicht Ihnen bereits in der Standardausführung eine vollschraffierte Darstellung, mit verdeckten Kanten (online) oder mittels eines Drahtmodells.

Die 3D-Module sind das ideale Werkzeug zur modellorientierten Planung und Bearbeitung von höchst komplexen Anlagen und Zentralen. Die Größe der jeweiligen Anlage spielt dabei keine Rolle.

Die wesentlichen Vorteile auf einen Blick:

- Ein System mit einer Durchgängigkeit zu mehr als 10 Hauptgewerken
- Nahezu identische Arbeitsweise in allen Gewerken
- Einfache Arbeitsweise ohne Datenbank mit der Intelligenz in der Zeichnung
- Kurze Einarbeitungszeit
- Hohe Verbreitung des Grundkernsystems und der Applikation
- Durch Änderung der Lizenz sind weitere Module temporär einsetzbar
- Schnelle Änderung im 3D-Modell

Hüllkurvenberechnung Schienenfahrzeuge



Ermitteln Sie mit diesem Werkzeug Hüllkurven für Stadtbahnfahrzeuge und stellen Sie diese anschließend dar. Definieren Sie den Verlauf der Hüllkurven über verschiedene Arten, wie Polylinie, 2 Schienen, Rangierfahrt oder Leitplanke.

Das Resultat können Sie 2D oder 3D mit verschiedenen Detaillierungstiefen darstellen. Das Programm bestimmt anhand der Spurweite des aktuell eingestellten Fahrzeugs die rechte und linke Fahrschiene und stellt diese dar. Optional können diese Linien auch im DGN-Format gespeichert werden.

Optional können die Hüllkurven-Schnittpunkte mit den tiefer liegenden Punkten der Hüllkurve verglichen werden und eine Verschiebung der Schnittkontur nach außen bewirken. Der Schalter „nur Schnittebene untersuchen“ darf dann nicht eingeschaltet sein. Bei der Analyse von Bahnsteigkanten wird z. B. nur die Schnittebene berücksichtigt, da die tiefer liegenden Hüllkonturpunkte seitlich ausreichend Platz haben und somit irrelevant sind.

Highlights:

- Hüllkurvenerstellung von Straßenbahnen und Zügen
- Verschiedene Zellen der VBZ-Cobrawagen, SSB-Stadtbahnwagen, DT8, VGF, VAG Nürnberg und BOGESTRA etc. sind integriert (unter www.venturisit.de halten wir für Sie im Download-Bereich eine PDF-Liste mit der aktuellen Fahrzeugübersicht bereit)
- Fahrzeugparameter in XML-Datei definierbar
- Beachtung von Fahrzeugen mit Knickwinkelrestriktion



Die Programmoberfläche:
Auswahl des Fahrzeugtyps über Grafik oder Text



Stadtbahn Fahrzeug festlegen

2 Wagen, 1 Jakobsdrehgestell

Tram 2000 VB Zürich

- B000 Bogestra
- M6 Bogestra
- Stadtbahn U2 VGF
- Stadtbahn U3 VGF
- Stadtbahn U4 VGF
- Stadtbahn U5-25 VGF
- Stadtbahnwagen GT6-80C
- Tram 2000 VB Zürich

2 Wagen, 1 Jakobsdrehgestell

Optionen

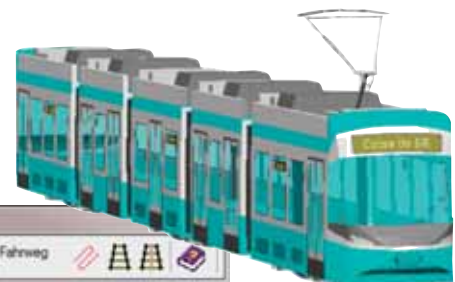
Auswahl: Tram 2000 VB Zürich

Längenmaße		Breite, Höhe		Drehgestelle	
A	3.750	D	0.500	H	3.555
M	5.500	B	2.200	Daten	

Drehgestell D

Triebdrehgestelle vome, hinten		Laufdrehgestell mittig	
F	0.713	F2	0.703
R	1.700	R2	1.700
X	0.000	X2	0.000
D	0.660	D2	0.660

Darstellung des Fahrzeugs mit den aktuellen Werten (Auszug). Sämtliche Einstellungsgrößen/Zahlen sind vom Anwender editierbar.



Stadtbahn Fahrzeug festlegen

5 Wagen, 3 Drehgestelle

Cobra VB Zürich

- Variobahn Bogestra
- Variobahn OEG Ludegighafen
- Cobra VB Zürich

5 Wagen, 3 Drehgestelle

Optionen

Auswahl: Cobra VB Zürich

Längenmaße		Breite, Höhe		Drehgestelle, Gelenke	
A	5.707	D1	0.520	O1	0.460
E	3.150	D2	0.982	O2	0.491
M	5.960	D3	0.982	O3	0.431
G	3.150	D4	0.920	O4	0.460
		H	3.457	Drehgestell Daten	
		B	2.400	Gelenkhöhe	

Drehgestell D

Triebdrehgestelle vome, hinten		Laufdrehgestell mittig	
F	0.670	F2	0.670
R	3.250	R2	3.250
X	0.000	X2	0.000
D	0.560	D2	0.560

Gelenkhöhe

GH	0.300
----	-------

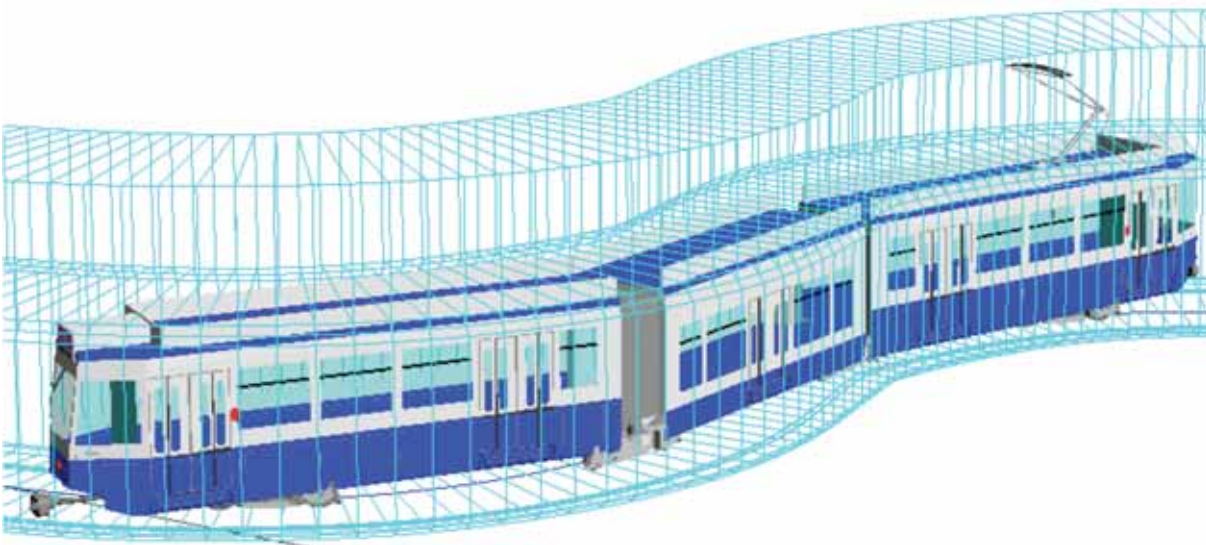
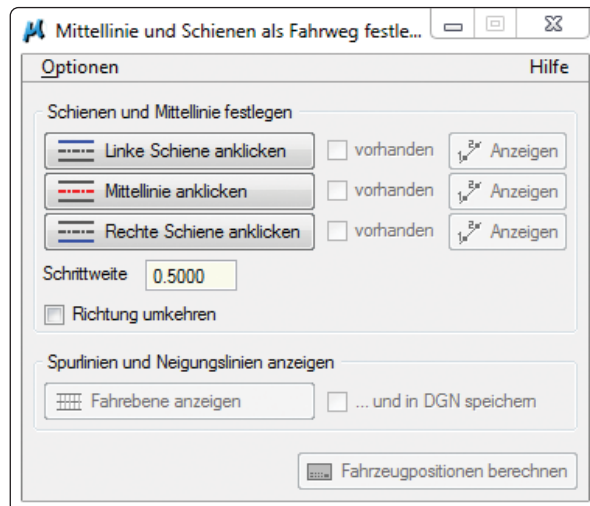
Festlegung des Fahrwegs

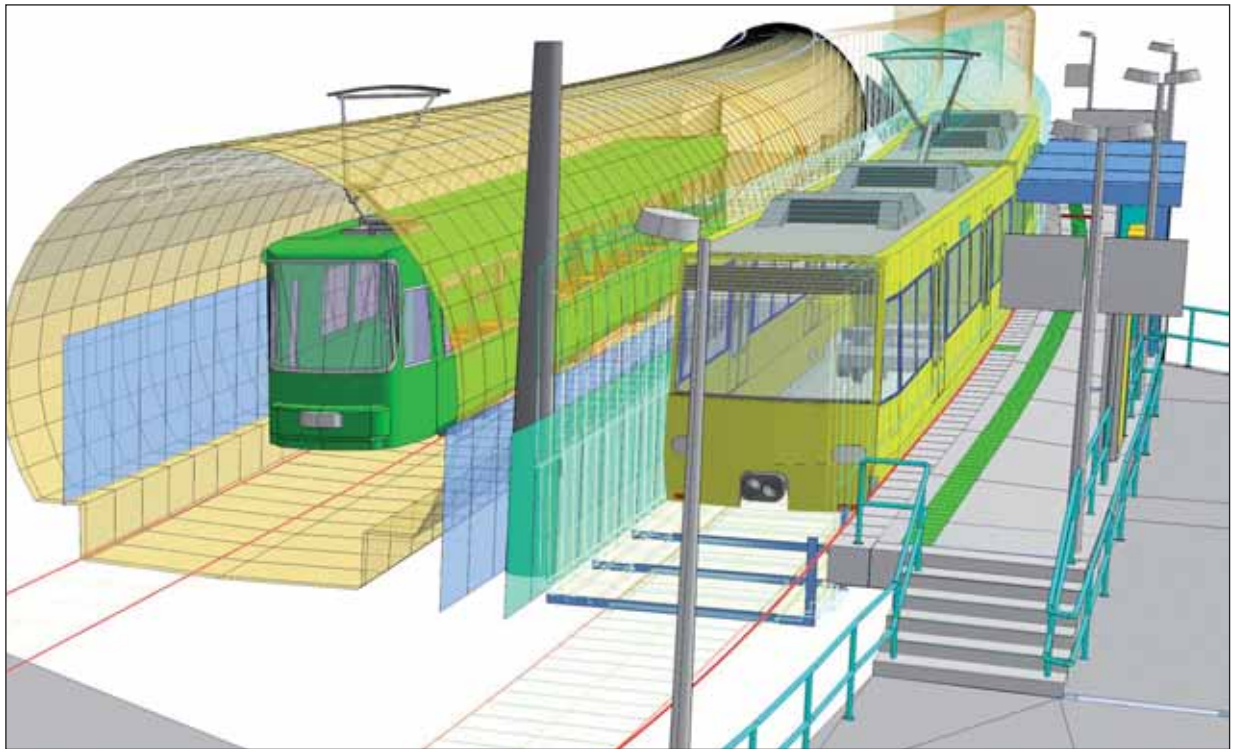
- Über eine einzelne Polylinie
Das Programm bestimmt anhand der Spurweite des aktuell eingestellten Fahrzeugs die rechte und linke Fahrschiene und stellt diese dar. Das Fahrzeug fährt dann ohne Querneigung.
- Über 2 Schienen
Stehen Schienen mit Höheninformationen zur Verfügung, verwendet das Programm diese und ermittelt gegebenenfalls die Querneigung. Die Mittellinie wird errechnet.
- Über 2 Schienen und eine Mittellinie
Ist zusätzlich eine Mittellinie vorhanden, bestimmt diese die exakten XY-Koordinaten/Lage.

Für alle Varianten können die Querneigungslinien dargestellt und im DGN-Format abgespeichert werden.

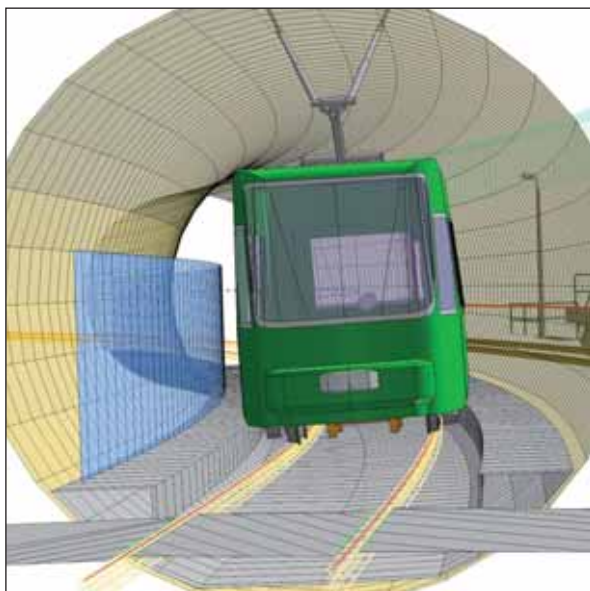
Verschiedene Fahrzeugtypen

- Prüfung der Abstände zwischen den Fahrzeugen
- Lichträume/Wagenkasten/Stromabnehmer
- Fahrdraht

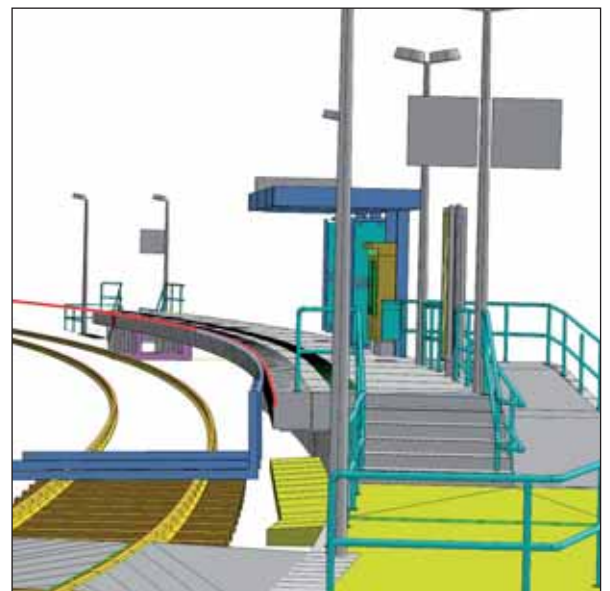




Oberirdische Haltestelle mit Lichtraumprofilen, Fahrzeugen, Raumkurven, Bahnsteigen, Sicherheitsraum und Mastgasse

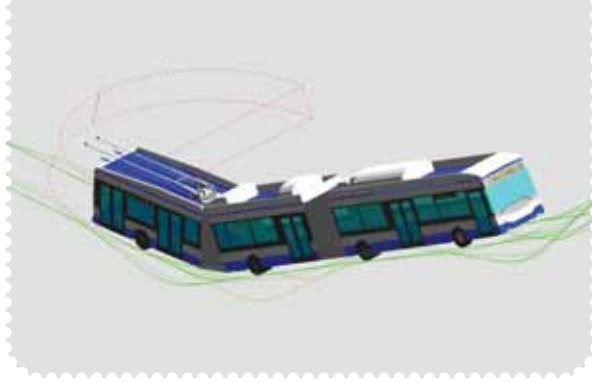


Generierung von Tunnelröhren mit relevanten Lichtraumprofilen und Sicherheitsräumen als Grenzkantenkonturen



Verlegesablonen Bahnsteigkante (Detail)

Hüllkurvenberechnung Straßenfahrzeuge



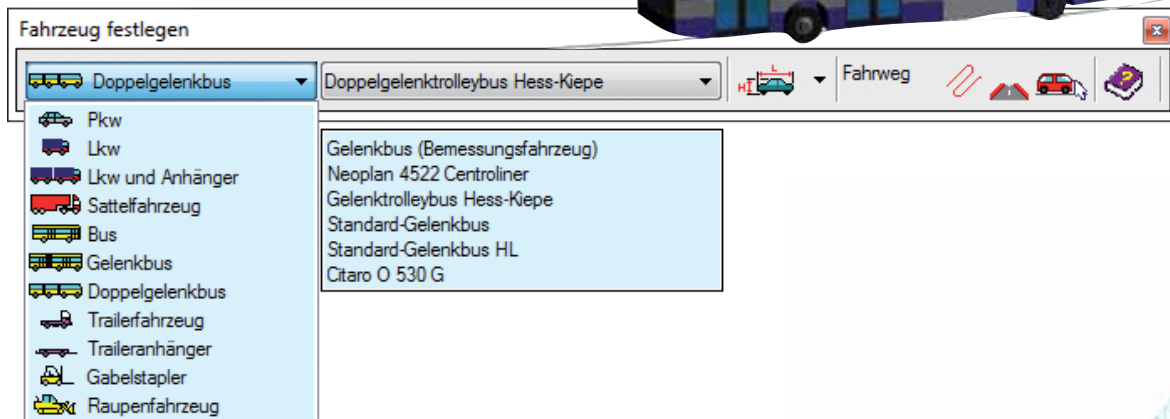
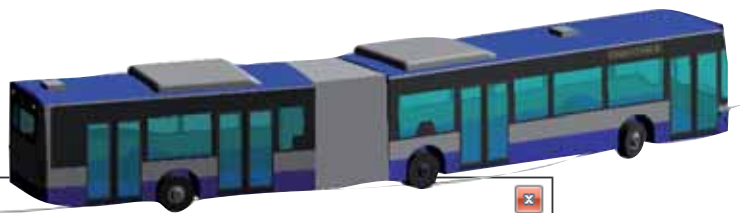
Mit diesem Werkzeug erzeugen Sie Hüllkurven für Straßenfahrzeuge und stellen diese anschließend dar. Definieren Sie den Verlauf der Hüllkurven über verschiedene Arten, wie Polylinie, 2 Leitplanken, Rangierfahrt.

Die Funktionen sind mit denen des Hüllkurvenprogramms Straßenbahnen und Fördertechnik identisch, das Resultat können Sie in 2D oder 3D mit verschiedenen Detaillierungstiefen darstellen. Das Programm bestimmt anhand der Eingaben des aktuell eingestellten Fahrzeugs die benötigten Hüllkurven und stellt diese dar. Optional können diese Linien und Fahrzeuge auch im DGN-Format gespeichert werden.

Optional können die Hüllkurven-Schnittpunkte mit den tiefer liegenden Punkten der Hüllkurve verglichen werden und eine Verschiebung der Schnittkontur nach außen bewirken.

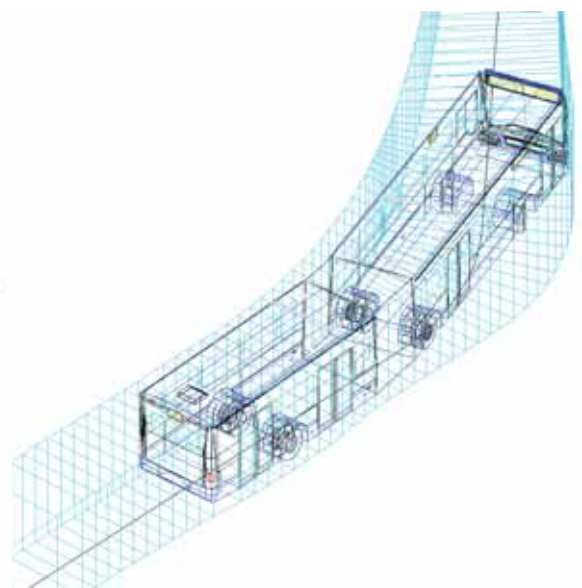
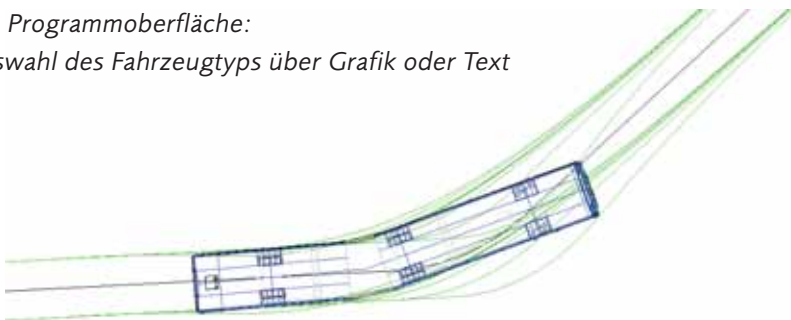
Highlights:

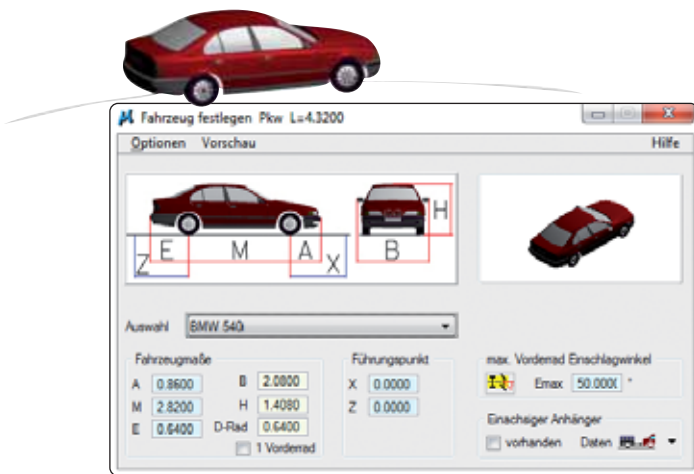
- Hüllkurvererstellung von Bussen und Gelenkbussen, LKWs, Autos, Trailerfahrzeugen, Gabelstaplern und Raupenfahrzeugen
- Viele weitere Fahrzeuge enthalten und frei editierbar (unter www.venturisit.de halten wir für Sie im Download-Bereich eine PDF-Liste mit der aktuellen Fahrzeugübersicht bereit)
- Fahrzeugparameter in XML-Datei definierbar
- Beachtung von Fahrzeugen mit Knickwinkelrestriktion
- Beachtung des maximalen Einschlagwinkels, der lenkbaren Achsen, Anhänger und Ladung
- Definition eines Schutzfeldes und Transportgutes



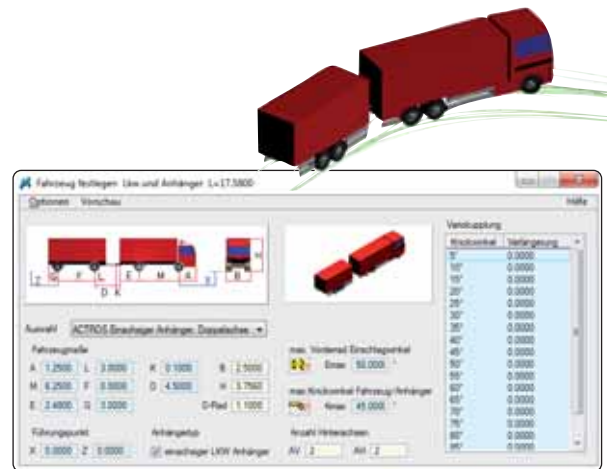
Die Programmoberfläche:

Auswahl des Fahrzeugtyps über Grafik oder Text





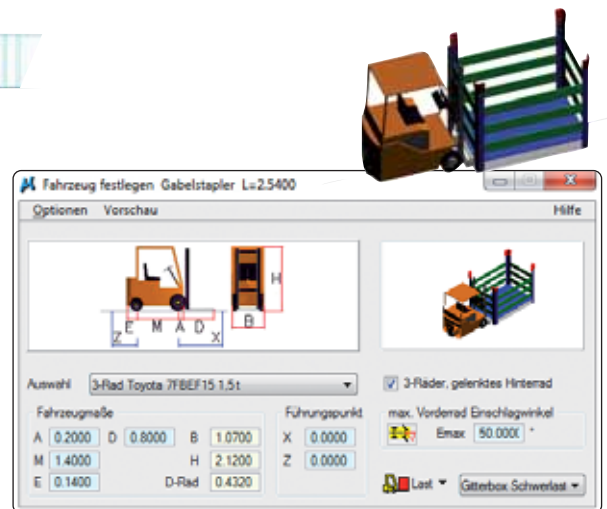
Individuelle Eingabe von Abmessungen für einen PKW



Individuelle Eingabe von Abmessungen für einen LKW mit Anhänger



Individuelle Eingabe von Abmessungen für ein Trailerfahrzeug mit Anhängern



Individuelle Eingabe von Abmessungen für einen Gabelstapler mit Ladung

Darstellung des Fahrzeugs mit den aktuellen Werten (Auszug). Sämtliche Einstellungsgrößen/Zahlen sind vom Anwender editierbar.

Berechnungsbeispiele

■ Polylinie:

Das Programm bestimmt anhand der Spurweite des aktuell eingestellten Fahrzeugs die rechte und linke Fahrschiene und stellt diese dar. Das Fahrzeug fährt dann ohne Querneigung.

■ Über 2 Leitplanken:

Es werden zwei Polylinien festgelegt, zwischen denen das Programm einen geeigneten Fahrweg berechnet. Diese beiden Fahrbahnränder müssen gleich gerichtet sein.

■ Rangierfahrt:

Durch das Anklicken beliebiger Fahrbahnpunkte können Rangierkurse erstellt werden. Diese bestehen aus einer beliebigen Anzahl Segmente, die vorwärts oder rückwärts durchfahren werden. Der Fahrweg wird mit Richtungspfeilen am Ende jedes Segmentes gespeichert. Zusätzlich werden vereinfachte Fahrzeugprofile am Anfang und Ende des Fahrkurses dargestellt. Die Hüllkurven der Fahrzeugecken können als Linien abgebildet werden, es kann aber auch die überfahrene Gesamtfläche berechnet und dargestellt werden.

Verschiedene Fahrzeugtypen

+ verschiedene Situationen

= viele Anwendungsmöglichkeiten

- Prüfung der Abstände zwischen den Fahrzeugen
- Prüfung des Radius von vorhandenen Straßenzügen und Kurven
- Tankstellen-Ein- und -Ausfahrten
- Platzbedarf auf einem Fabrikgelände, Parkplätzen, Parkhäusern und Tiefgaragen
- Feuerwehrzufahrten
- Erschließung neuer Industrie- und Messegelände und Lagerhallen
- Planung neuer Straßen, Autobahnen, Brücken und Tunnel



TRICAD MS® Gebäudetechnik



Über die Fabrikplanung hinaus erfüllt TRICAD MS® alle Anforderungen, die Sie an CAD-Lösungen für die Gebäudetechnik stellen. Ganz gleich, ob Sie einfache oder hochkomplexe haustechnische Anlagen entwerfen wollen: Unsere leistungsfähigen Konstruktionsmodule bieten Ihnen umfassende Unterstützung.

Im Einzelnen stehen Ihnen folgende Module zur Verfügung:

- Schema
- Heizung/Kälte
- Lüftung
- Sanitär
- Elektro
- Sprinkler
- Infrastruktur

Nutzen Sie diese Konstruktionsmodule zur Planung, Berechnung und Auswertung kompletter Anlagen für die technische Gebäudeausrüstung. Die Größe der Anlage spielt dabei keine Rolle. In der Arbeitsweise sind die Module nahezu identisch. Die Konstruktion selbst erfolgt im 3D-Modus – gleichgültig, ob in der Vorderansicht, Draufsicht oder Isometrie.

Definieren Sie Rohre oder Kanäle einfach durch Anwahl des Start- und Endpunktes. Setzen Sie Bogen ganz automatisch. Erweitern Sie Ihre Arbeit mit Formteilen intuitiv wie im Lego-Baukasten. Die Parameter können Sie jederzeit frei festlegen. Zeigen und ändern Sie ganz leicht per Infoknopf alle Attribute jedes einzelnen Objekts. So steigern Sie die Genauigkeit und verbessern Ihre Produktivität. Die Vollschraffung von Kanälen, Rohren und Bauteilen sowie die Darstellung der verdeckten Kanten (online) sowie ein Drahtmodell gehören zum Standard.

Erstellen Sie über die Plangenerierung Plotpläne mit automatischer Generierung von Schatten- und Etagensymbolen sowie verdeckten Kanten. Speziell für den Bereich AutoCAD® können Sie alle Attribute (Sachdaten) in das Dateiformat DWG verwandeln. Damit erleichtern Sie dem AutoCAD®-Anwender ohne Applikation das Herauslesen der kompletten Informationen von TRICAD MS® über Sachattribute.

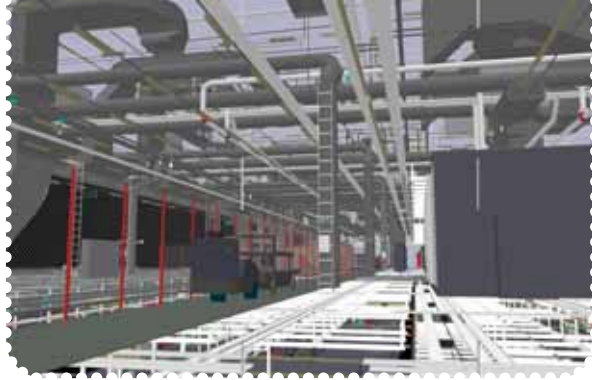
Für die Berechnungen stehen Ihnen entsprechende Programme über die gesamte Bandbreite der technischen Gebäudeausrüstung zur Verfügung. Die Massenauswertung erfolgt über den Reportmanager via Microsoft Excel im jeweiligen Modul und ist einfach editierbar.

Führen Sie die Durchbruchplanung – unabhängig von der Architektur – jederzeit im jeweiligen Gewerk durch. Erstellen Sie die Legenden für die platzierten Bauteile automatisch im Modell. Die Beschriftung der Objekte ist assoziativ und ändert sich somit von selbst.

Bilden Sie die Anlage über eine Baumstruktur wie im Explorer ab. Suchen und ändern Sie ganz einfach Bauteile.



TRICAD MS® Digitale Fabrikplanung



Gerade im Segment der Fabrikplanung Automotive hat sich TRICAD MS® in den letzten Jahren zu einer der wesentlichen Applikationen für die deutsche Automobilindustrie entwickelt. In Zusammenarbeit mit dem VDA (Verband der Automobilindustrie) führte VenturisIT mehrere CAD-Auftragsentwicklungen zur Vervollständigung der Layout-Produktpalette im Rahmen der digitalen Fabrik durch.

Neben der Automobilindustrie wird TRICAD MS® auch in vielen anderen Marktsegmenten der Fabrikplanung eingesetzt. Aufgrund der Durchgängigkeit zur Gebäudetechnik und Anlagenplanung decken Sie damit die digitale Fabrikplanung mit nur einem Werkzeug ab. Das bedeutet, TRICAD MS® stellt die ideale Ergänzung für Ihr Unternehmen dar.

Bestimmen Sie anhand der folgenden Module, welchen Anwendungsfall Sie bearbeiten möchten:

- Fördertechnik
- Bühnentechnik/Stahlbau
- Lackiertechnik
- Hüll- und Schleppkurven
- Krantechnik
- Späneförderer
- Einrichtungslayout

Weitere Informationen entnehmen Sie bitte den Broschüren TRICAD MS® Gebäudetechnik und TRICAD MS® Digitale Fabrikplanung, die wir Ihnen auf Wunsch gerne zusenden.

Kombinieren und vernetzen Sie mit dieser einzigartigen Vielfalt an Planungsmodulen alle relevanten Gebäudedaten in einem dreidimensionalen virtuellen Modell. Optimieren Sie mit TRICAD MS® die intelligente Hinterlegung von Daten. Dies erlaubt Ihnen, Ihre Ideen in einer einzigen Umgebung zeitsparend umzusetzen. Der wesentliche Vorteil: Selbst bei komplexen Projekten müssen Ihre Planer nicht mit verschiedenen Tools arbeiten, sondern bleiben stets in der gewohnten Umgebung.

Machen Sie Daten durchgängig verfügbar, indem Sie alles nur einmal eingeben. Dadurch verringern Sie deutlich Ihren Zeit- und Arbeitsaufwand. Steigern Sie mit TRICAD MS® Ihre Produktivität. Dank einfachem Aufbau können Sie innerhalb weniger Tage produktiv mit der Software arbeiten. Jedes Modul ist in gleicher Weise aufgebaut. Eine Datenbank ist nicht zwingend notwendig, alle Informationen sind im DGN-File enthalten.

Zu den Besonderheiten zählt, dass alle Bauteile in einer parametrischen Geometrie vorliegen und beliebig konfigurierbar sind. So bilden Sie mit dem TRICAD MS® 3D-Modell nicht nur das komplette Gebäude oder die gesamte Fabrik ab. Sie sichern auch Ihre Investitionen in Schulung und Gebäudedaten und schaffen damit direkte Wettbewerbsvorteile durch hohe Flexibilität.



TRICAD MS® Lizenzierungsmodell

Für jede installierte Software in Ihrem Unternehmen muss eine Lizenz vorhanden sein. Nutzen Sie die verschiedenen Optionen, die Ihnen das modulare Lizenzierungsmodell von TRICAD MS® bietet:

- Lokale Lizenz (Einzelplatzlösung)
- Floating-Lizenz (flexible Serverlösung)
- Floating-Lizenz mit Check-out
(alle Vorteile einer Server-Lizenz, ohne auf die Flexibilität eines Einzelplatzes zu verzichten)

Falls Sie Ihren Softwarestatus überprüfen und fehlende Lizenzen nachbestellen möchten, helfen wir Ihnen gerne weiter.

Basissoftware MicroStation

Mit MicroStation erwerben Sie die CAD-Basisplattform zur Anwendung der TRICAD MS® Produktfamilie. Diese plattformübergreifende High-End-CAD-Lösung wird weltweit in verschiedenen Marktsegmenten vertrieben und bildet die Grundlage für all Ihre Konstruktionen und Modelle, das Plotmanagement sowie das grafische Darstellen Ihrer Arbeiten. Über die Referenztechnik können Sie Daten im DGN-, DWG- und DXF-Format anhängen. Eine hybride Bearbeitung ist ebenfalls möglich. Die Installation der Floating-Lizenz erfolgt in Form eines Dienstes auf einem Windows-Server.

Systemvoraussetzungen

Hardware	Aktuelle handelsübliche PCs oder Notebooks
Betriebssystem	Windows XP Professional oder höher
CAD-Kernsystem	MicroStation V8 XM Edition/ PowerDraft 2004 Edition oder höher
Bildschirme	Einzel- oder Doppelbildschirm- lösung möglich
Grafikkarten	Alle Grafikkarten, die für MicroStation zugelassen sind, mind. 256 MB oder höher
RAM, Speicher	Mind. 2 GB, Festplatte >100 GB



VenturisIT und TRICAD MS®

Gemeinsam mit TRIPLAN Engineering hat VenturisIT in den vergangenen 20 Jahren in Mitarbeiter, Software und Technologie investiert, um eine durchgängige Palette für Kunden in der technischen Gebäudeausrüstung, Anlagenplanung und digitalen Fabrikplanung zu entwickeln.

Mit der Einführung der TRICAD MS® Produktfamilie für die PC-basierte 3D-Konstruktion setzte VenturisIT einen Meilenstein im Engineeringmarkt. Weltweit weit über 3.000 Installationen und mehr als 450 Angestellte in der Firmengruppe machen uns zu einem der führenden Lieferanten und Entwickler für IT-Komplettlösungen. Der durchschlagende Erfolg von TRICAD MS® bestätigt uns in der Zielsetzung, weiterhin lösungs- und prozessorientierte IT-Produkte und dazu passende Konzepte anzubieten, die unseren Kunden maximalen Nutzen durch modernste Technologie gewährleisten.

Darüber hinaus trug TRICAD MS® maßgeblich zum Erfolg der durchgängigen integralen Planung deutscher Automobilfirmen hin zur digitalen Fabrik bei. Dieses strategische Ziel führte dazu, dass alle Um- und Neubaumaßnahmen im Rahmen der hochkomplexen Fabrikanlagen vor der Umsetzung dreidimensional visualisiert werden.

Alle wesentlichen Fachgewerke werden für verschiedene Planungskonzepte in einem virtuellen Raum dreidimensional betrachtet und auf Baubarkeit überprüft. Heute ist VenturisIT ein international agierendes Softwareunternehmen, das synergetische Effekte mit seinen Kunden bildet. Gemeinsam verfolgen wir das Ziel und die Vision, mit der auch unser Unternehmen gegründet wurde: Innovation als Mittel zum Zweck und nicht zum Selbstzweck.

Diese Broschüre wurde Ihnen überreicht durch:



Joris Lenz
Vertriebsingenieur
Dipl.-Ing. (FH)

joris.lenz@VenturisIT.de

VenturisIT GmbH
Auf der Krautweide 32
65812 Bad Soden
Fon +49 6196 76129-14
Fax +49 6196 76129-50
Mobil +49 160 90941081
www.VenturisIT.de

Zentrale

VenturisIT GmbH
Auf der Krautweide 32
65812 Bad Soden
Germany

Tel.: +49 6196 76129-0
Fax: +49 6196 76129-50

info@VenturisIT.de
www.VenturisIT.de

Referenzen

- Audi
- BOGESTRA
Bochum-Gelsenkirchener
Straßenbahnen AG
- BMW Group
- Daimler
- Fraport
- Henkel
- Miele
- SSB
Stuttgarter
Straßenbahnen AG
- Verkehrsbetriebe
Zürich VBZ
- Verkehrsgesellschaft
Frankfurt am Main mbH
- Volkswagen

TRICAD MS® ist eine eingetragene Marke der VenturisIT GmbH.

© 2010 VenturisIT GmbH.
Alle Rechte vorbehalten.



www.tricadms.de